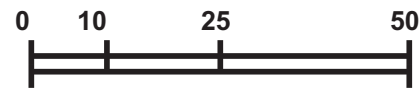


Gmina LEWIN BRZESKI  
KANTOROWICE oraz NOWA WIEŚ MAŁA


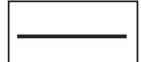


ZMIANA MIEJSCOWEGO PLANU  
ZAGOSPODAROWANIA PRZESTRZENNEGO

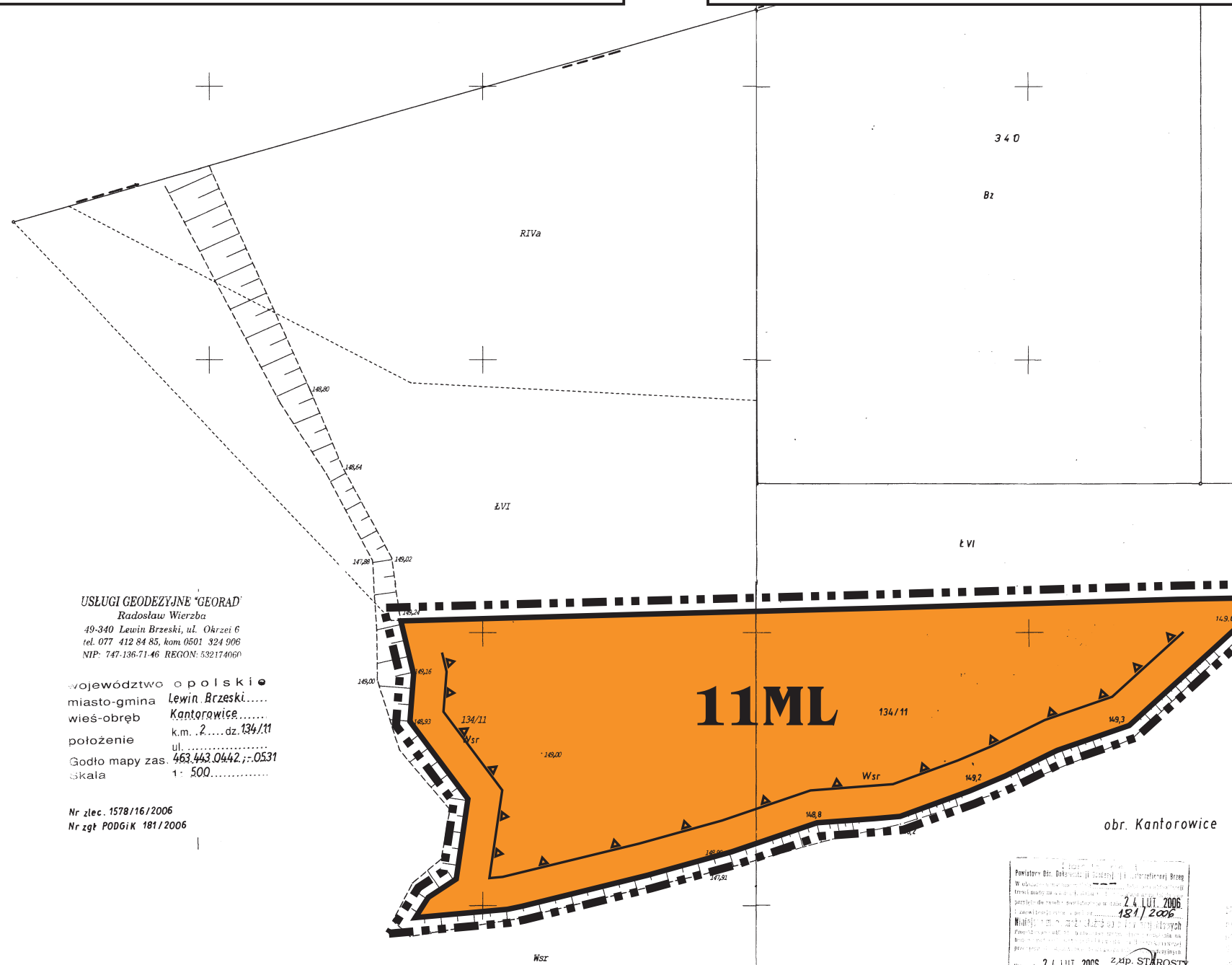
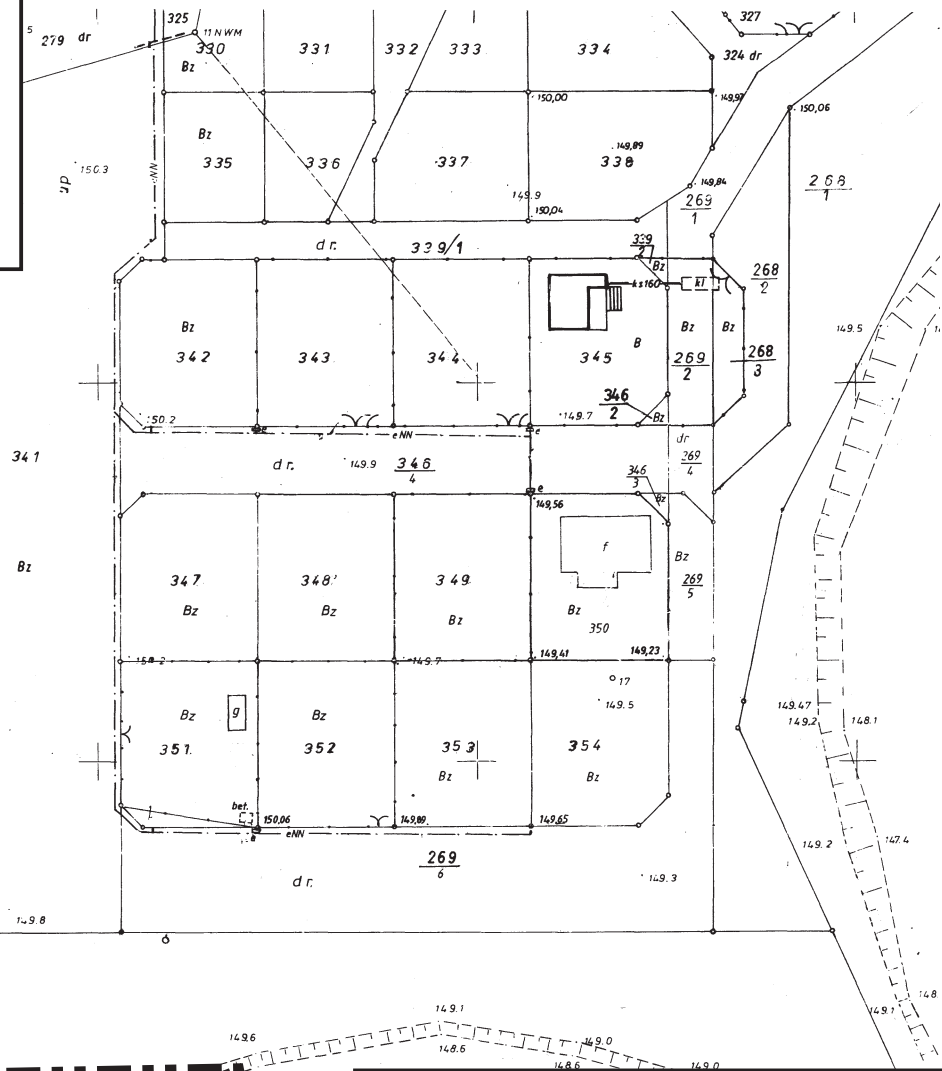
Rysunek planu nr 1

SKALA 1: 1000



OZNACZENIA:

-  GRANICE TERENU OBJĘTEGO ZMIANĄ PLANU
-  LINIE ROZGRANICZAJĄCE TERENY O RÓŻNYM PRZEZNACZENIU I SPOSOBIE ZAGOSPODAROWANIA
-  NIEPRZEKRACZALNE LINIE ZABUDOWY
-  ML TEREN ZABUDOWY LETNISKOWEJ

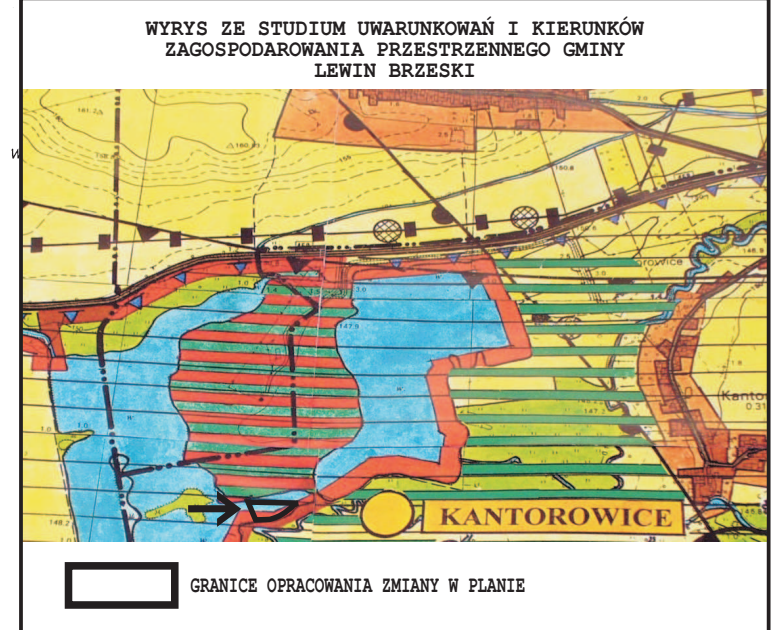


USŁUGI GEODEZYJNE "GEORAD"  
Radosław Wierzbę  
49-340 Lewin Brzeski, ul. Okrzei 6  
tel. 077 412 84 85, kom 0501 324 906  
NIP: 747-136-71-46 REGON: 532174060

województwo opolskie  
miasto-gmina Lewin Brzeski  
wieś-obręb Kantorowice  
położenie k.m. 2.....dz.134/11  
ul. ....  
Godło mapy zas. 463.443.0442, 0531  
skala 1: 500

Nr zlec. 1578/16/2006  
Nr zgt PODGIK 181/2006

Projektant: Krystyna Machowicz  
Inżynier w Wydziale Geodezji i Gospodarki Nieruchomościami  
Data: 24. LUT. 2006  
Złp. STAROSTY



<b>PU</b>	Pracownia Urbanistyczna <b>URB - PLAN</b> mgr Helena Nowik 45-256 Opole ul. Szarych Szeregów 56 / 403	
	Temat opracowania	Zmiana w m.p.z.p. wsi Kantorowice oraz Nowa Wieś Mała
Przedmiot obiektu oprac.	Rysunek planu nr 1	
Główny Projektant	mgr Helena Nowik - członek Zachodniej Okręgowej Izby Urbanistów Nr członkowski Z-59	
Projektant	mgr inż. Adam Ziaja	

Rysunek nr 1 załącznika nr 1 do uchwały Nr .....  
Rady Miejskiej w Lewinie Brzeskim z dnia .....