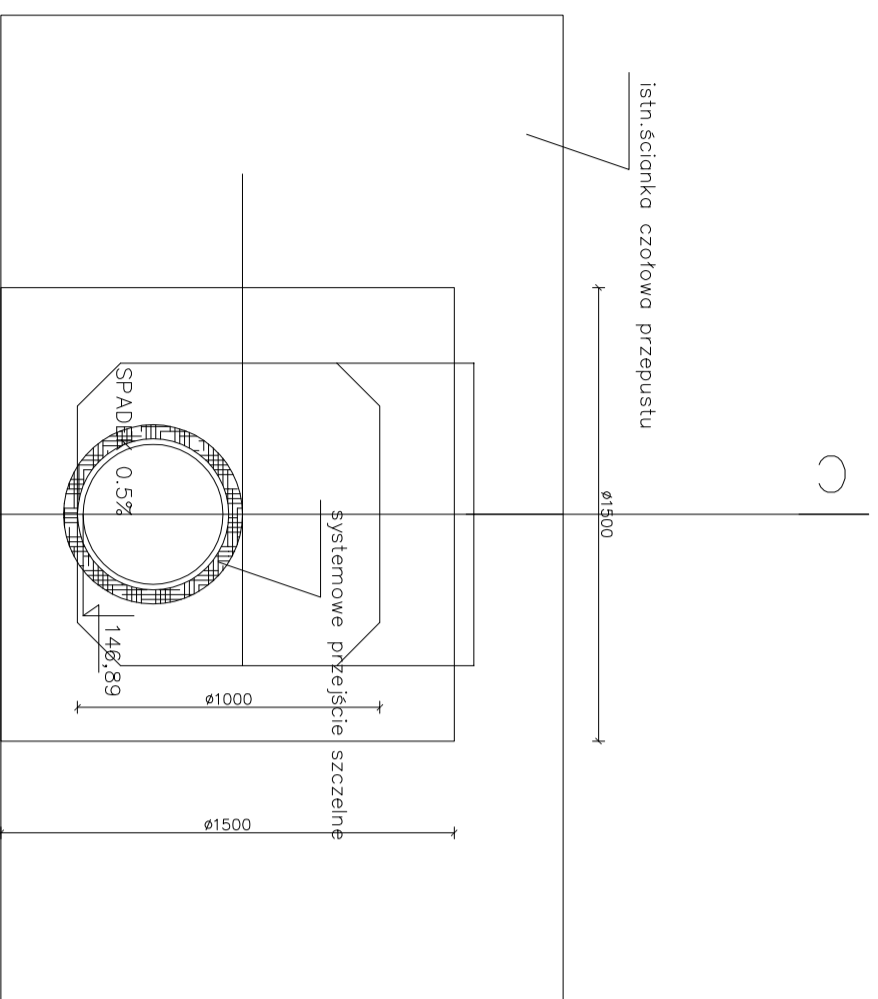


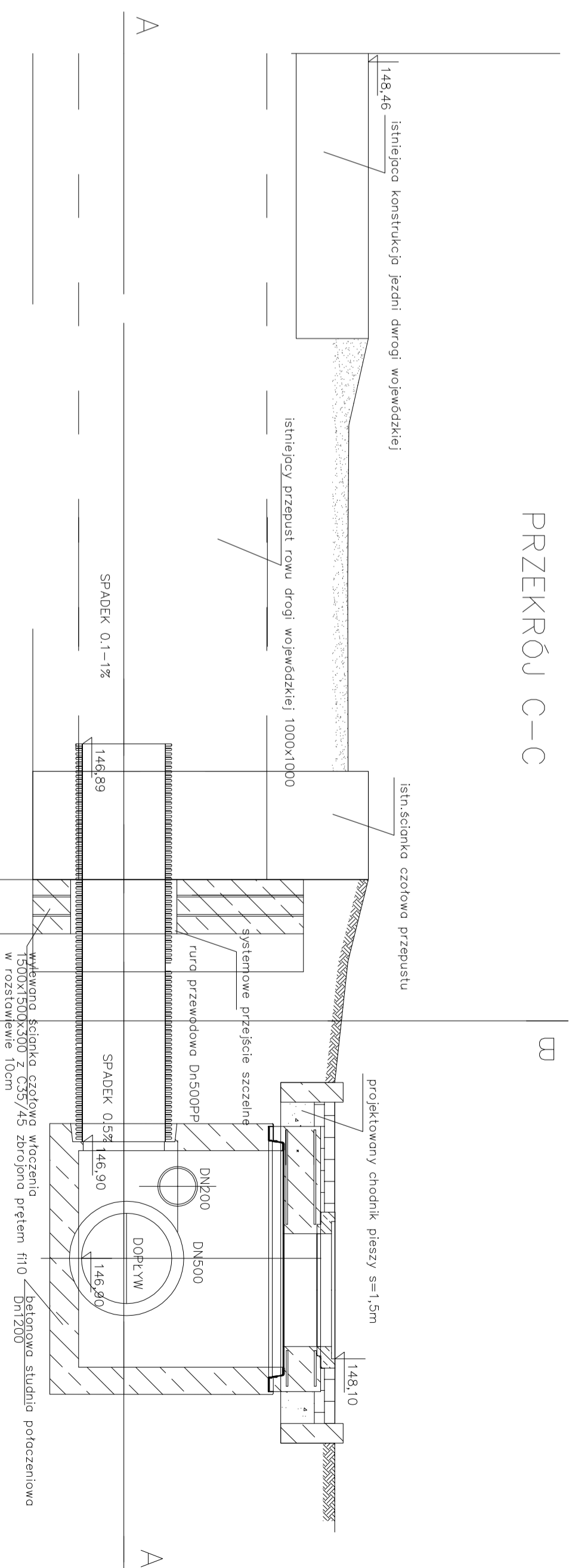
PRZEKRÓJ B-B



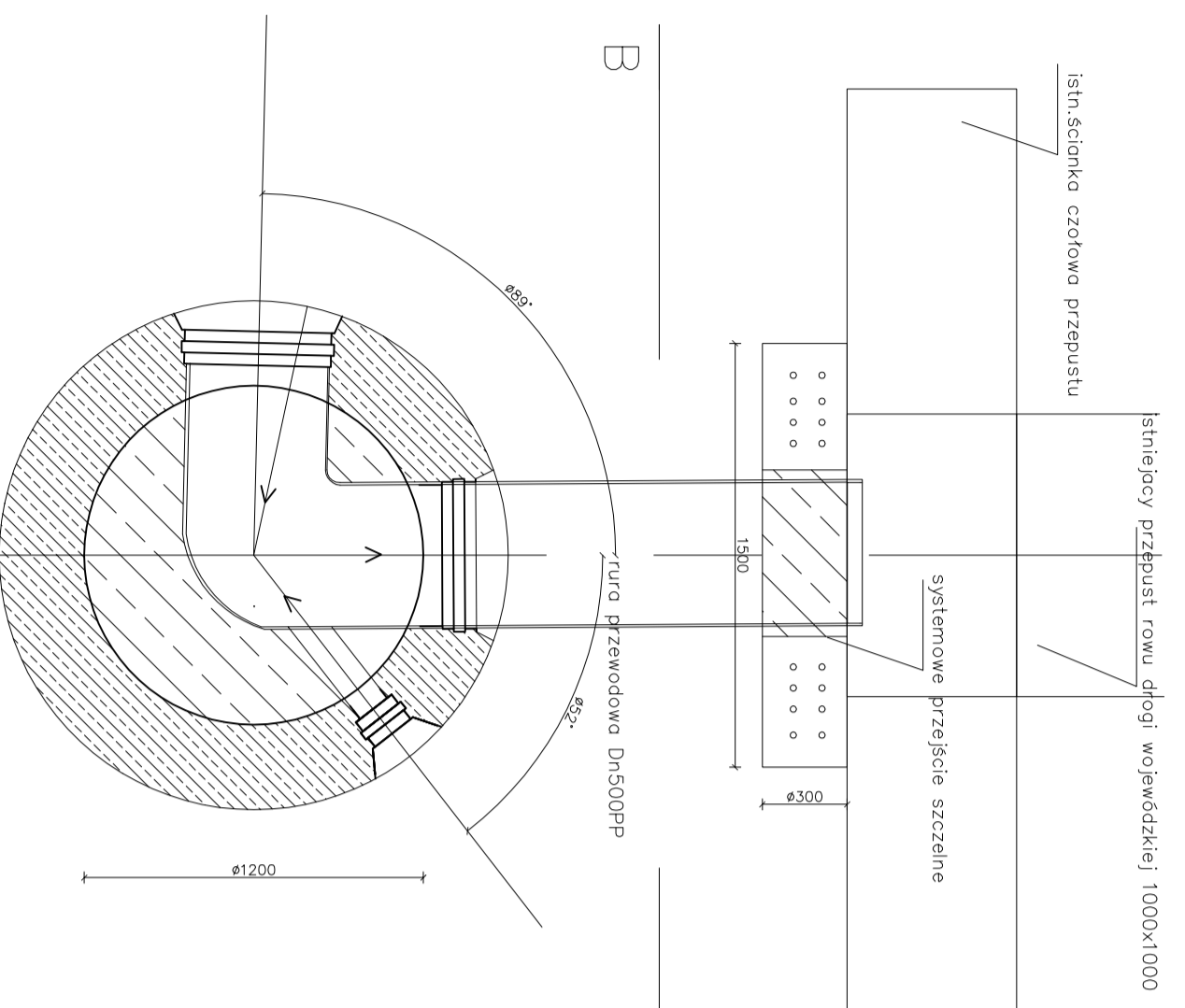
C

PODLĄCZENIE DO ISTNIEJĄCEGO PRZEPUSTU ROWU DROGI WOJEWÓDZKIEJ

PRZEKRÓJ C-C



WIDOKA-A



C

<p>Zakład Usług Instalacyjnych MINSTAL Brzeg Marta Sudak</p> <p>PRACOWNIA: 49-300 Brzeg, ul. Poznańska 22 KONTAKT: tel. (77) 416 40 78; 606-45-54-73 msudak@op.pl</p>		INWESTOR:	
		<p>Gmina Lewin Brzeski Urząd Miejski Lewin Brzeski ul. Rynek 1, 49-340 Lewin Brzeski</p>	
NAZWA INWESTYCJI:		<p>BUDOWA KANALIZACJI SANITARNEJ WRAZ Z PRZEPOMPOWNIAMI DLA MIEJSCOWOSCI SKOROGOSZCZ I CHRÓŚCINA</p>	
<p>PODLĄCZENIE DO ISTNIEJĄCEGO PRZEPUSTU ROWU DROGI WOJEWÓDZKIEJ</p>		BRAMA sonitorno	49-300 Brzeg
<p>CHRÓŚCINA – projekt kanalizacji deszczowej w pasie drogi wojewódzkiej 459 dz.291/1 i 291/2</p>		skala PBW	1:25
Projektował	Imię i nazwisko	mgr. inż. Marek Starczyk	mgr. inż. Marek Starczyk
Opracował	mgr. inż. Marta Suddak	mgr. inż. Leszek Preissner	mgr. inż. Leszek Preissner
Sprawił			
<p>PRZED PRZYSTĄPIENIEM DO PRACY NIEZBĘDNIEM JEST ODCZYTAĆ I WYKORZYSTAĆ W NADLEŻĄCYM ZASTRZEŻENIACH W PRZYPADKACH WĄTPLIWOCI NALEŻY SIĘ SKONSULTOWAĆ Z PROJEKTANTEM DOMAROWY GOSPODARSTWA W WŁASNYM RZĄDZIE. KOPLOWANIE BEZ ZGODY PROJEKTANTA ZABRONIONE</p>		NR RYSUNKU Sd/6	